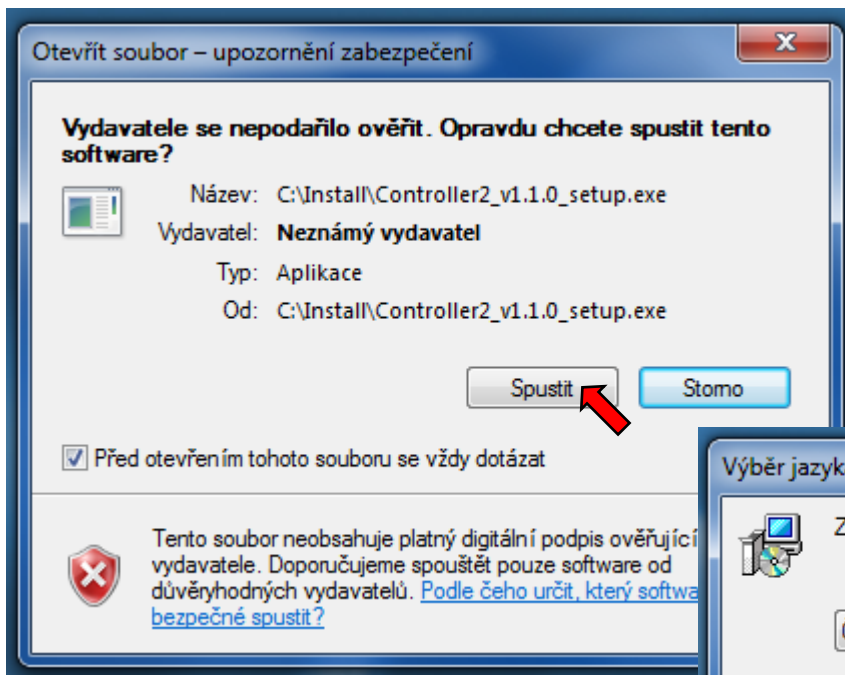


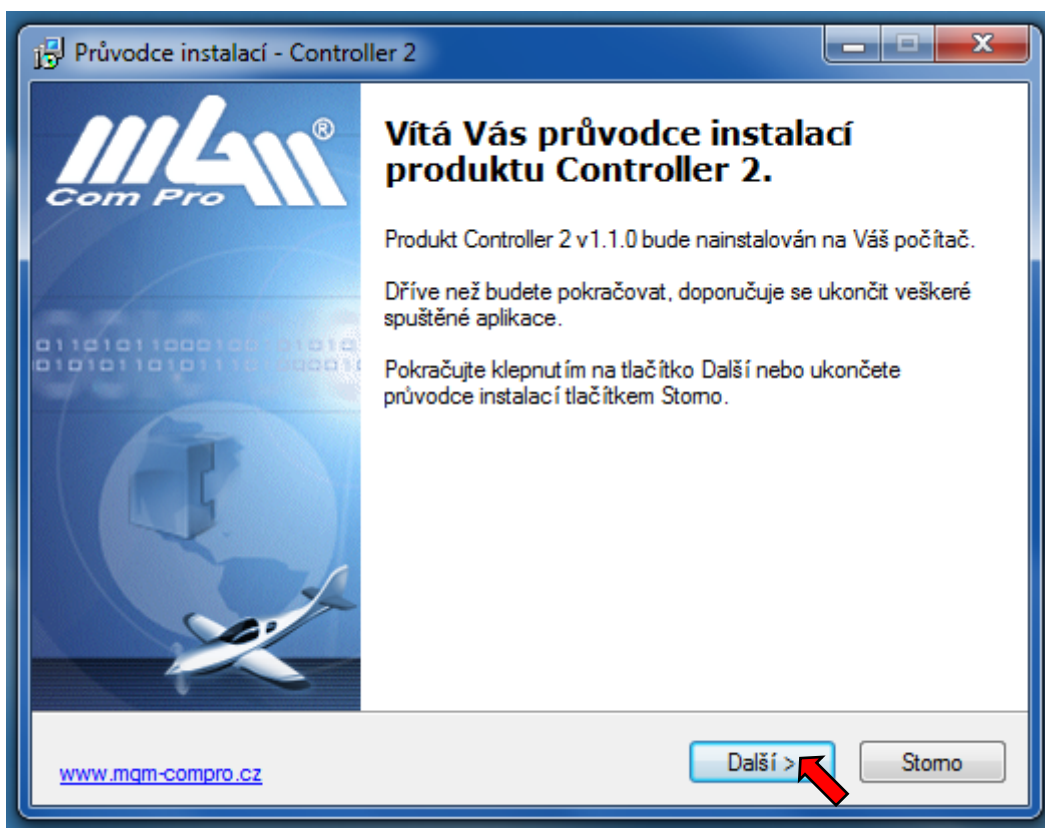
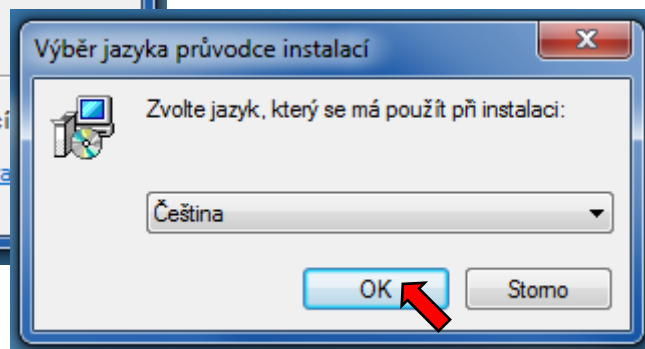
Instalace programu Controller 2

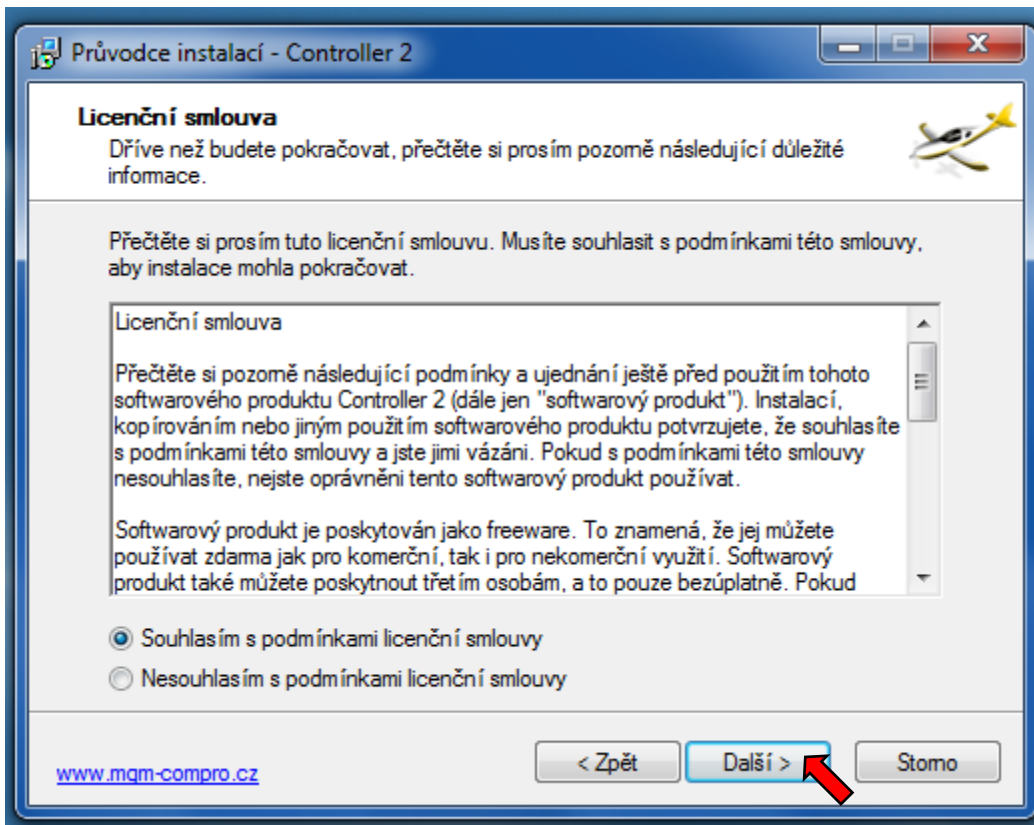
Nakopírujte z CD program "**Controller2_v1.x.x_setup.exe**" do adresáře Install (nebo jinam) nebo si stáhněte aktuální verzi programu z firemních stránek <http://mgm-compro.cz/index.php?cat=software>

Spusťte tento program. Ignorujte hlášku systému a klikněte na **Spustit**.

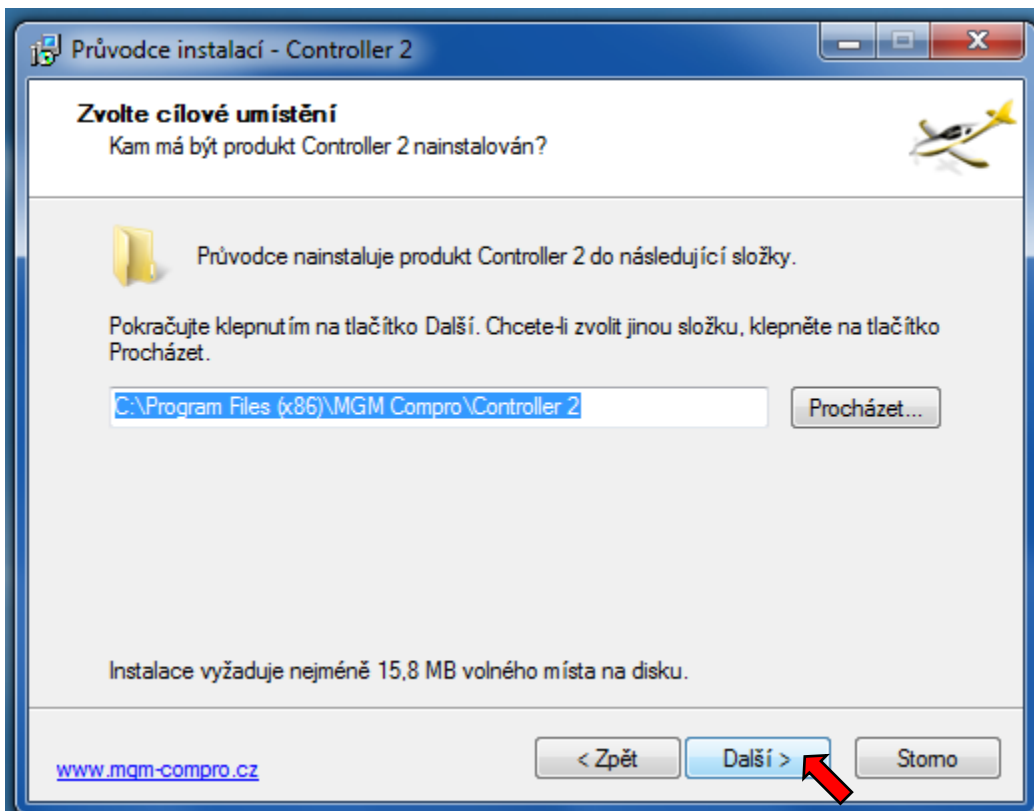


Zvolte jazyk.

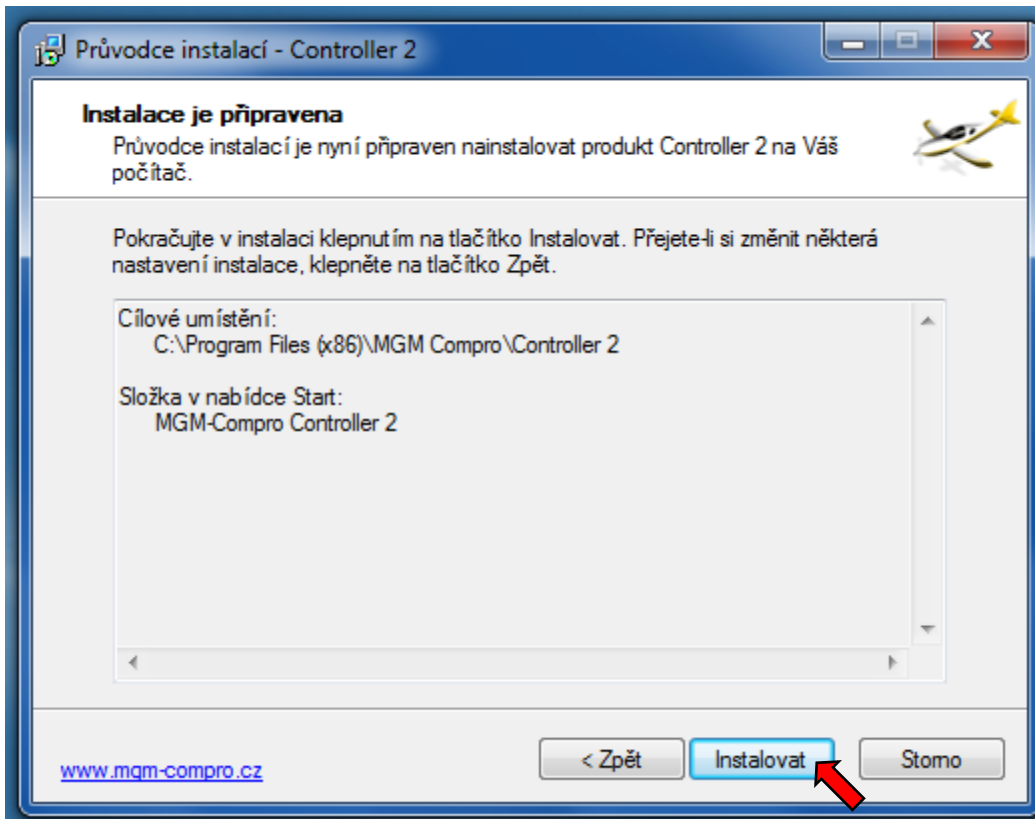




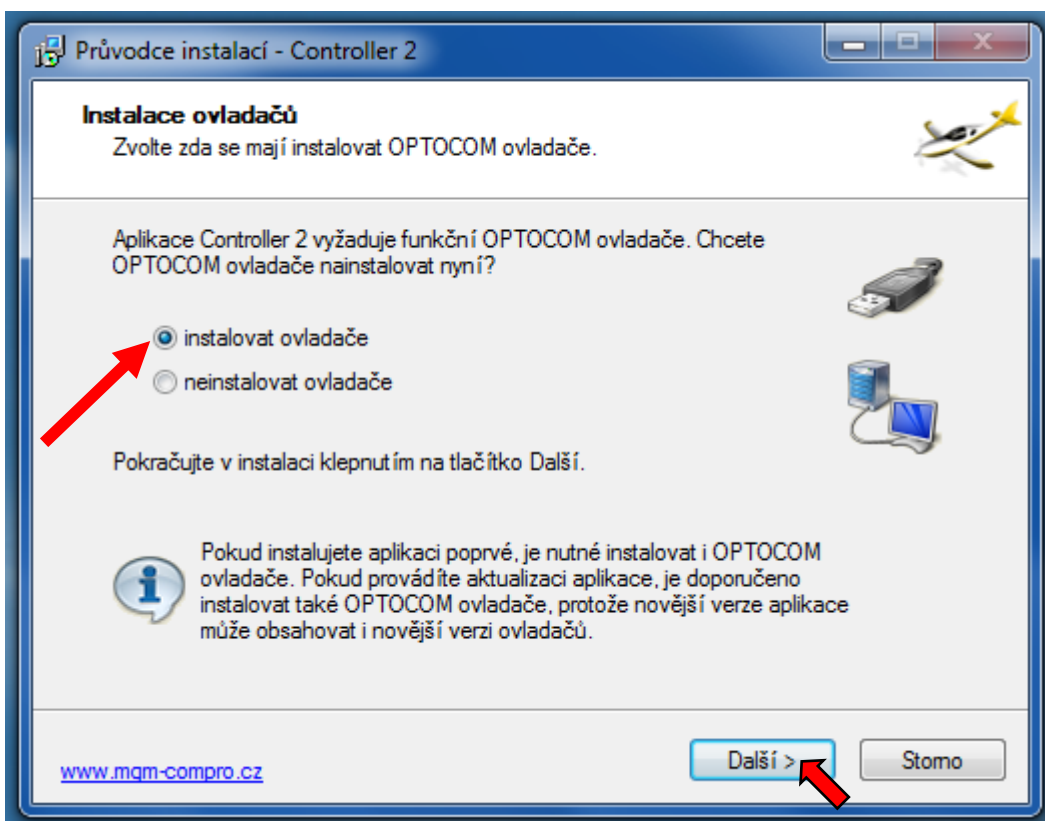
Klikněte na **Souhlasím** a na **Další**



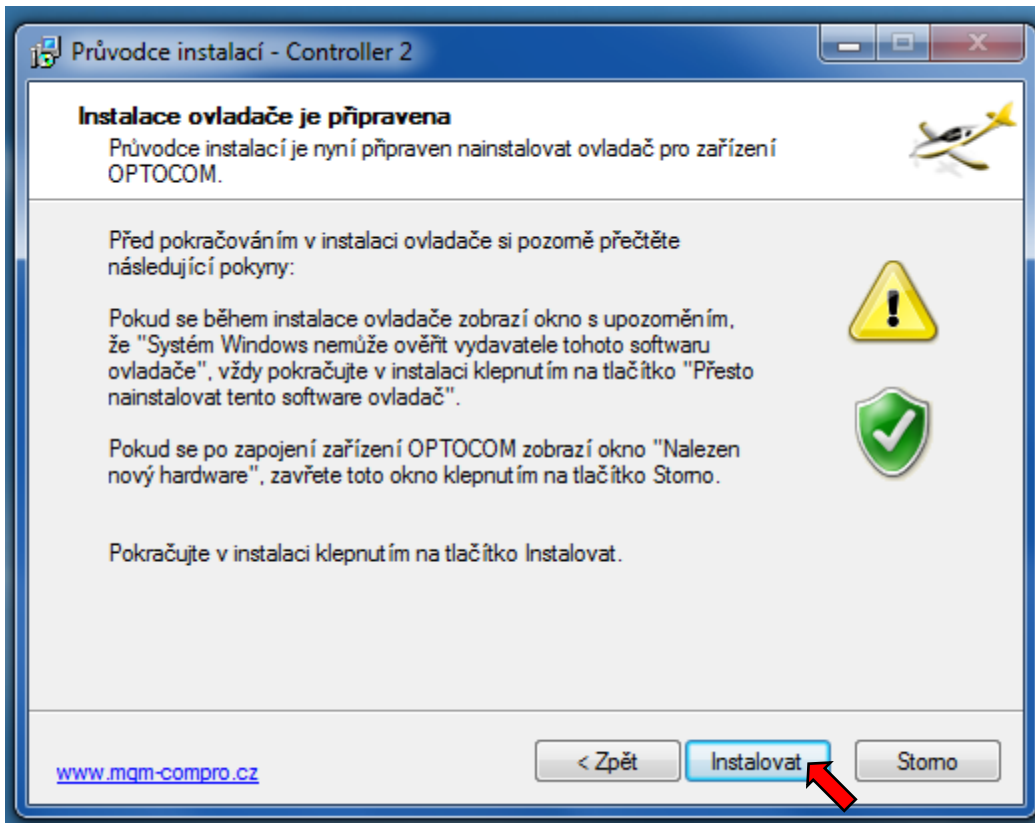
Zvolte umístění a kliknout na **Další**



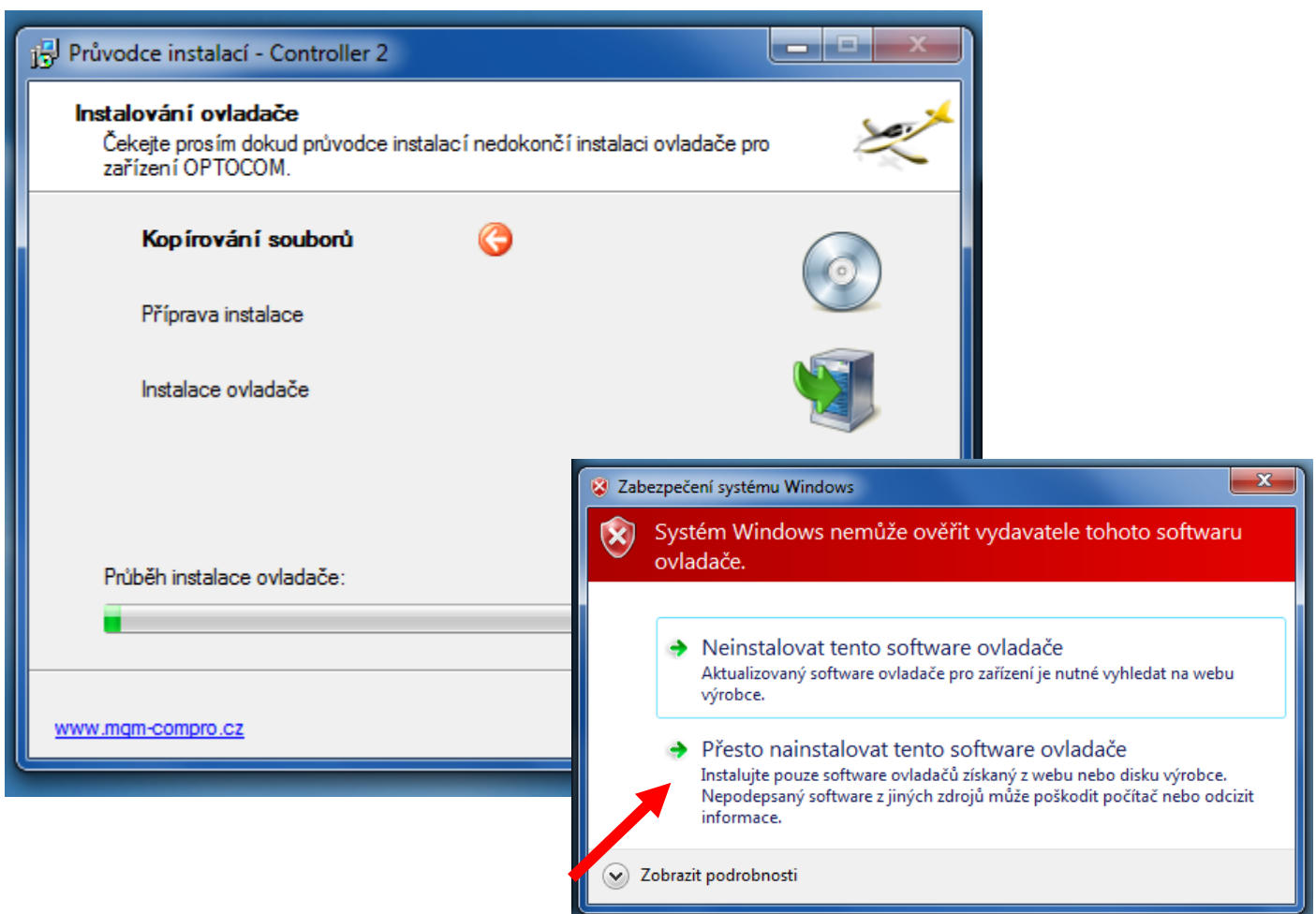
Zvolte **Instalovat**



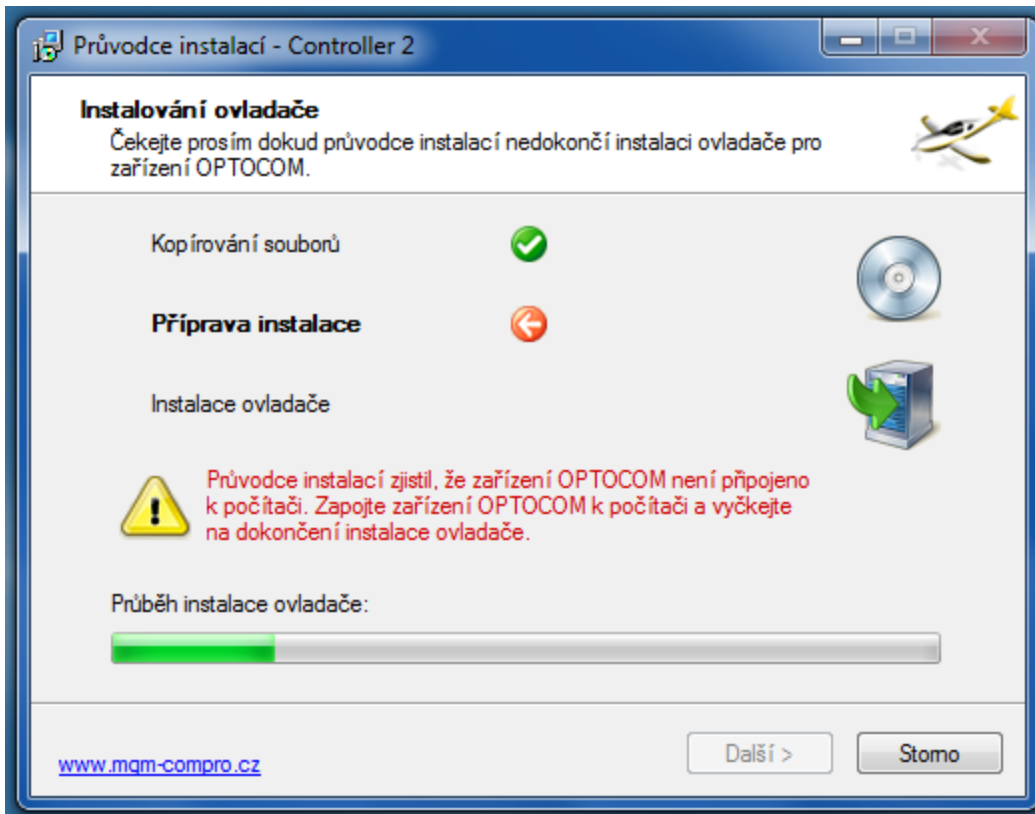
Zvolte **Instalovat ovladače** a **Další**



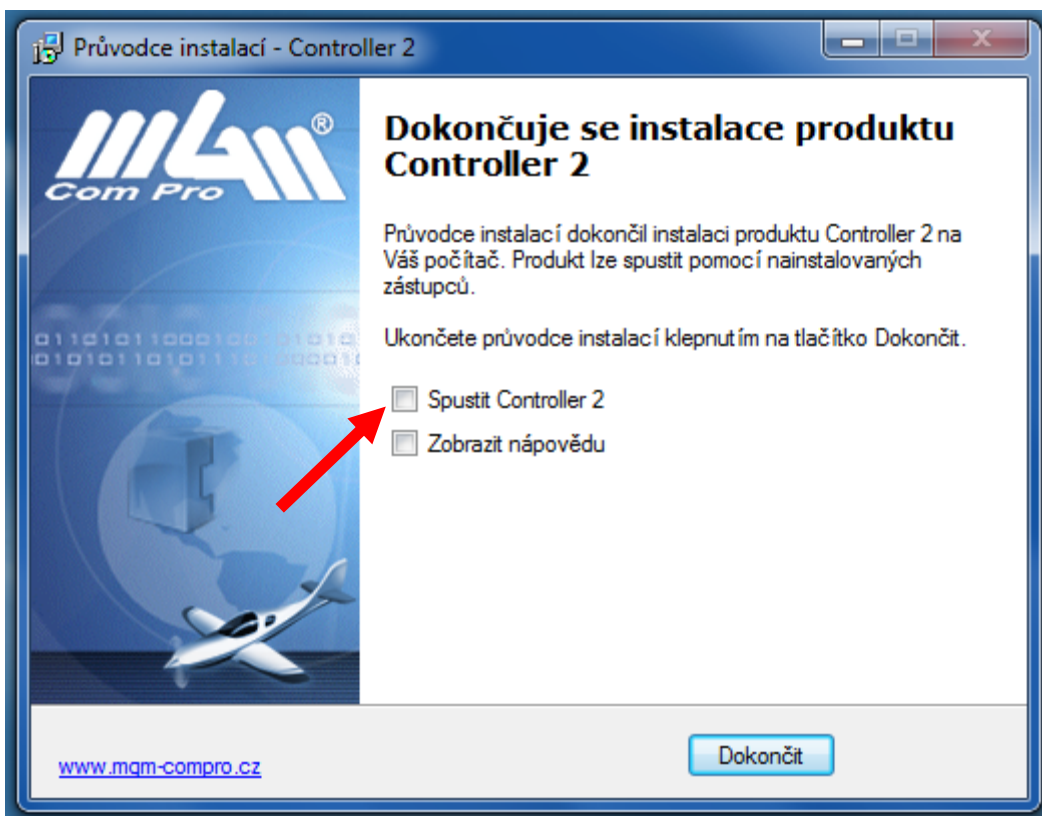
Zvolte **Instalovat**



Zvolte **Přesto nainstalovat a Další**



Připojte modul **USBCOM 4**, instalace bude automaticky pokračovat



Zvolte **Spustit** a klikněte na **Dokončit**

Instalátor automaticky vygeneruje ikonu pro další starty tohoto programu.

Počkejte na obrazovku:



Připojte váš regulátor řady X-series pomocí kablíku CC_11 do modulu USBCOM 4 (do konektorů ICS-2).
 Připojte regulátor k hlavní (trakční) baterii a zapněte regulátor vypínačem nebo jen připojte k hlavní baterii, pokud regulátor nemá vypínač.
 (vypínač rozpojen = regulátor zapnut).

Nyní můžete měnit parametry, dále se řiďte nápovědou programu a manuálem k regulátoru.

